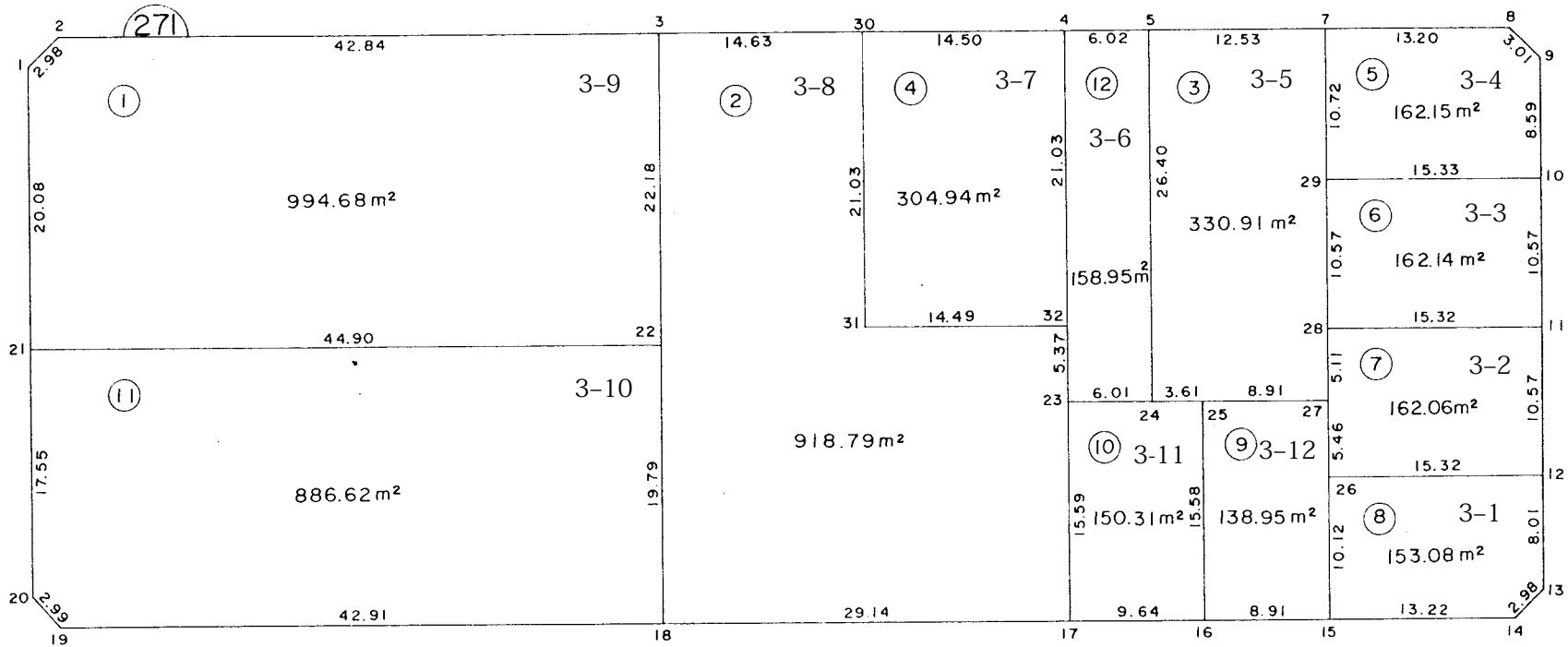
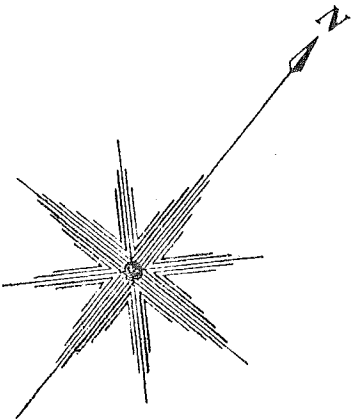


中妻四丁目 3 番地 1 ～ 1 2



参考資料

※記載内容は換地処分当時のものです。 上尾市

面積（座標法）計算書

参考資料

※記載内容は換地処分当時のものです。上尾市

地番 3-1		面積 153.0863255		街区・画地 271-8	
測点名	X座標	Y座標	距離	方向角	夾角
26	-2286.839	-23640.768	15.324	50-41-27	90- 1-12
12	-2277.131	-23628.911	8.017	140-49- 0	89-52-27
13	-2283.345	-23623.846	2.983	184-58-50	135-50-10
14	-2286.317	-23624.105	13.227	230-48-18	134-10-32
15	-2294.676	-23634.356	10.126	320-42-40	90- 5-39

地番 3-2		面積 162.0612415		街区・画地 271-7	
測点名	X座標	Y座標	距離	方向角	夾角
28	-2278.656	-23647.460	15.327	50-40- 8	90- 4-53
11	-2268.942	-23635.605	10.577	140-44-10	89-55-58
12	-2277.131	-23628.911	15.324	230-41-27	90- 2-43
26	-2286.839	-23640.768	5.461	320-41-58	89-59-29
27	-2282.613	-23644.227	5.110	320-45- 0	179-56-58

地番 3-3		面積 162.1445075		街区・画地 271-6	
測点名	X座標	Y座標	距離	方向角	夾角
29	-2270.472	-23654.158	15.337	50-40- 3	90- 2- 5
10	-2260.751	-23642.295	10.576	140-45-35	89-54-28
11	-2268.942	-23635.605	15.327	230-40- 8	90- 5-28
28	-2278.656	-23647.460	10.575	320-42- 8	89-58- 0

地番 3-4		面積 162.1509810		街区・画地 271-5	
測点名	X座標	Y座標	距離	方向角	夾角
7	-2262.171	-23660.941	13.203	50-44- 8	90- 0-40
8	-2253.815	-23650.719	3.019	95- 5-35	135-38-33
9	-2254.083	-23647.712	8.591	140-54-36	134-10-59
10	-2260.751	-23642.295	15.337	230-4- 3	90-14-33
29	-2270.472	-23654.158	10.720	320-44-48	89-55-15

地番 3-5		面積 330.9105775		街区・画地 271-3	
測点名	X座標	Y座標	距離	方向角	夾角
5	-2270.105	-23670.642	12.532	50-43-19	90- 0-47
7	-2262.171	-23660.941	10.720	140-44-48	89-58-31
29	-2270.472	-23654.158	10.575	140-42- 8	180- 2-40
28	-2278.656	-23647.460	5.110	140-45- 0	179-57- 8
27	-2282.613	-23644.227	8.916	230-44- 6	90- 0-54
25	-2288.256	-23651.130	3.619	230-44-30	179-59-36
24	-2290.546	-23653.932	26.402	320-44- 6	90- 0-25

地番 3-6		面積 158.9519255		街区・画地 271-12	
測点名	X座標	Y座標	距離	方向角	夾角
4	-2273.913	-23675.311	6.025	50-47-59	89-54-54
5	-2270.105	-23670.642	26.402	140-44- 6	90- 3-53
24	-2290.546	-23653.932	6.016	230-47-18	89-56-48
23	-2294.349	-23658.593	5.370	320-42-52	90- 4-26
32	-2290.193	-23661.993	21.033	320-42-52	180- 0- 0

地番 3-7		面積 304.9429395		街区・画地 271-4	
測点名	X座標	Y座標	距離	方向角	夾角
30	-2283.097	-23686.532	14.500	50-42- 8	90- 0- 0
4	-2273.913	-23675.311	21.033	140-42-52	89-59-16
32	-2290.193	-23661.993	14.495	230-42- 8	90- 0-44
31	-2299.374	-23673.211	21.033	320-42- 8	90- 0- 0

地番 3-8		面積 918.7910305		街区・画地 271-2	
測点名	X座標	Y座標	距離	方向角	夾角
3	-2292.366	-23697.858	14.636	50-42- 8	90- 2-27
30	-2283.097	-23686.532	21.033	140-42- 8	90- 0- 0
31	-2299.374	-23673.211	14.495	50-42- 8	270- 0- 0
32	-2290.193	-23661.993	5.370	140-42-52	89-59-16
23	-2294.349	-23658.593	15.596	140-44-53	179-57-59
17	-2306.426	-23648.725	29.147	230-44-26	90- 0-27
18	-2324.871	-23671.293	19.799	320-44-29	89-59-57
22	-2309.541	-23683.822	22.181	320-44-35	179-59-54

地番 3-9		面積 994.6870735		街区・画地 271-1	
測点名	X座標	Y座標	距離	方向角	夾角
1	-2322.447	-23731.342	2.988	5-56- 9	134-38-49
2	-2319.475	-23731.033	42.842	50-44-46	135-11-23
3	-2292.366	-23697.858	22.181	140-44-35	90- 0-10
22	-2309.541	-23683.822	44.906	230-44- 9	90- 0-26
21	-2337.962	-23718.590	20.083	320-34-58	90- 9-11

地番 3-10		面積 886.6237665		街区・画地 271-11	
測点名	X座標	Y座標	距離	方向角	夾角
21	-2337.962	-23718.590	44.906	50-44- 9	89-57-17
22	-2309.541	-23683.822	19.799	140-44-29	89-59-40
18	-2324.871	-23671.293	42.912	230-44-22	90- 0- 7
19	-2352.028	-23704.519	2.993	279-21-53	131-22-29
20	-2351.541	-23707.472	17.550	320-41-26	138-40-27

地番 3-11		面積 150.3121980		街区・画地 271-10	
測点名	X座標	Y座標	距離	方向角	夾角
23	-2294.349	-23658.593	6.016	50-47-18	89-57-35
24	2290.546	-23653.932	3.619	50-44-30	180- 2-48
25	-2288.256	-23651.130	15.587	140-41-48	90- 2-43
16	-2300.317	-23641.257	9.648	230-42-58	89-58-50
17	-2306.426	-23648.725	15.596	320-44-53	89-58- 5

地番 3-12		面積 138.9552835		街区・画地 271-9	
測点名	X座標	Y座標	距離	方向角	夾角
25	-2288.256	-23651.130	8.916	50-44- 6	89-57-42
27	-2282.613	-23644.227	5.461	140-41-58	90- 2- 8
26	-2286.839	-23640.768	10.126	140-42-40	179-59- 19
15	-2294.676	-23634.356	8.913	230-44-13	89-58-27
16	-2300.317	-23641.257	15.587	320-41-48	90- 2-25